

A cura di: Dott.ssa Antonella Biscione

Ginecologia oncologica – Ovarian Cancer Center– Istituto di Candiolo IRCCS (Torino)

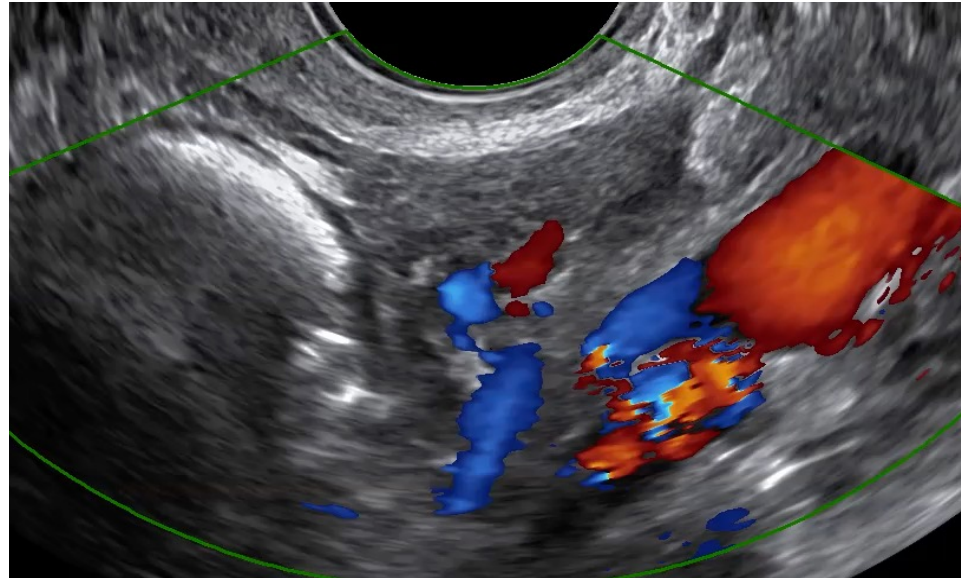
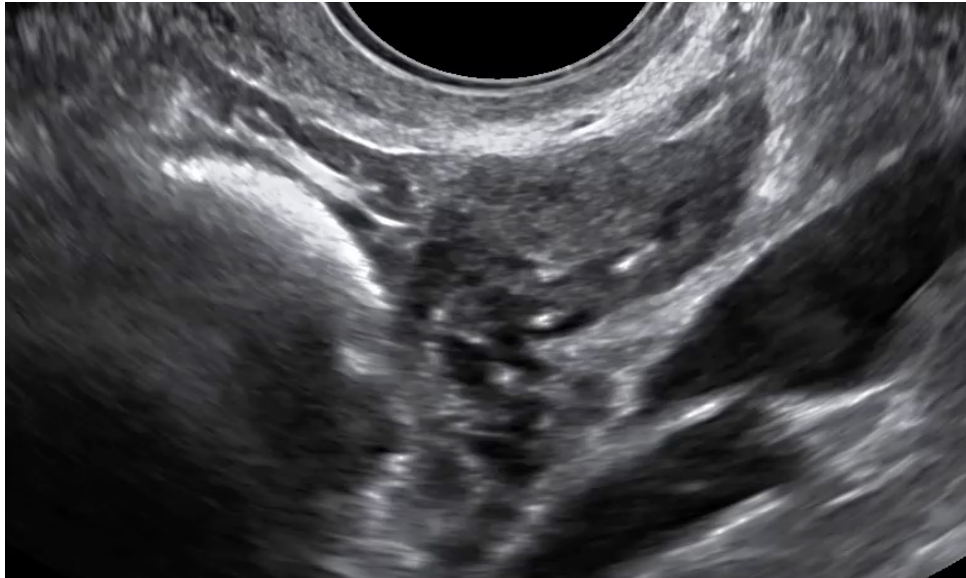
Paziente di 58 anni

Anamnesi patologica remota nulla di rilevante

Asintomatica. Riscontro di formazione annessiale durante un'ecografia ginecologica di routine.

Anamnesi ginecologica: Menopausa a 50 anni. Pluripara.

Markers tumorali: negativi



Di cosa si tratta?

1. Ovaio nella norma
2. Tumore a cellule della granulosa
3. Fibroma ovarico
4. Endometrioma atipico

Ecografia TV: all'interno del parenchima ovarico di sinistra evidenza di formazione solida, di mm 29x21x28, a margini irregolari, ad ecostruttura eterogenea per la presenza di multiple aree cistiche, dotata di coni d'ombra posteriori, scarsamente vascolarizzata al color-Doppler (color score 2).