

In collaborazione



AZIENDA SANITARIA  
LOCALE DI **BIELLA**



# CTG-GYM: senti chi parla

*seconda edizione*



**Ponderano (BI)**  
**24 gennaio 2025**

*Nuovo Ospedale degli Infermi*

Responsabili Scientifici

*Bianca Masturzo*

*Rossella Attini*



Con il Patrocinio



# CTG-GYM: senti chi parla

## *seconda edizione*

**Ponderano (BI), 24 gennaio 2025**

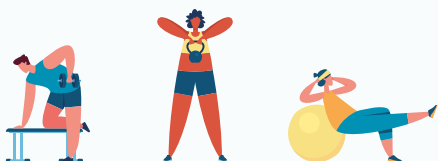
Il fascino della sala parto è il dialogo continuo che si instaura tra il feto e gli operatori sanitari predisposti alla sorveglianza di quel feto. Ma è così difficile capire il feto in travaglio?

Dopo anni di sala parto in una maternità di terzo livello siamo convinte che, se da una parte la cardiocografia ha dei limiti nel consentire l'identificazione dei feti a rischio ipossico, dall'altra avere adeguate nozioni di fisiopatologia del travaglio consente di migliorare gli outcomes materno-fetali. Inoltre l'interpretazione fisiopatologica del CTG è stato uno degli elementi che ci ha consentito di raggiungere gli obiettivi di riduzione dei tagli cesarei primari a Biella senza aumentare la morbilità materno-fetale.

Il nostro Corso vuole fornire gli strumenti per vivere la sala parto con professionalità e maggior consapevolezza.

Ad una prima parte di teoria in cui si riprendono i concetti chiave per una buona interpretazione del CTG seguirà una seconda parte di esercitazioni interattive sotto forma di competizione a gruppi, partendo dal presupposto che Il fare è il miglior modo di imparare (Giacomo Leopardi).

La metodica interattiva consentirà di fissare concetti che spesso vengono seguiti durante i corsi di CTG ma presto dimenticati.



## VENERDÌ 24 GENNAIO

**09.00** Registrazione dei Partecipanti

**09.10** Saluti delle Autorità

**Chiara Benedetto**  
**Elsa Viora**

**09.20** Saluti e Introduzione al Corso **Bianca Masturzo, Rossella Attini**

**09.30** Il feto allo start:

- perché ottimizzare le risorse **Chiara Botto Poala**
- come ottimizzare le risorse: il nostro protocollo **Francesca Federici**

**10.00** Basi fisiopatologiche dell'ipossia fetale e loro applicazione su CTG ed ECG fetale **Rossella Attini**

**10.40** Alterazioni del CTG da cause non ipossiche **Bianca Masturzo**

**11.00** *Discussione*

**11.15** *Coffee Break*

**11.30** Le manovre conservative **Rossella Attini**

**12.00** CTG nel secondo stadio del travaglio **Chiara Germano**

**12.40** Ruolo dell'ecografia nel primo e nel secondo stadio del travaglio  
**Bianca Masturzo**

**13.00** Quando un feto nasce ipossico: manovre rianimatorie  
**Paolo Manzoni**

**13.15** *Discussione*

**13.30** *Lunch*

**14.30 – 18.00** *Esperienze a confronto: diagnosi e gestione cliniche*  
**Bianca Masturzo, Rossella Attini, Fiammetta Gervasoni**

*Sessione interattiva con risposte multiple live*

**16.00 – 16.15** *Coffee Break*

**18.00** Conclusioni **Bianca Masturzo, Rossella Attini**

**18.15** Termine del Corso  
Questionario ECM on line



# CTG-GYM: senti chi parla

seconda edizione

## RESPONSABILI SCIENTIFICI

Bianca Masturzo  
Rossella Attini

## SEGRETERIA SCIENTIFICA

Elisa Ferron  
Michela Meconcelli

## FACULTY

Rossella Attini  
Chiara Botto Poala  
Francesca Federici  
Chiara Germano  
Fiammetta Gervasoni  
Paolo Manzoni  
Bianca Masturzo

## SEDE DEL CORSO

Sala Convegni  
Nuovo Ospedale degli Infermi  
Via dei Ponderanesi, 2  
13875 Ponderano (BI)

## INFORMAZIONI ECM

Il Corso è stato accreditato nel Programma Nazionale ECM Age.Na.S per **100 partecipanti: Medici Chirurghi** (specialisti in Ginecologia e Ostetricia); **Ostetriche**

ID evento: **429671**

Obiettivo formativo: Linee guida, protocolli, procedure  
Sono stati attribuiti n. **7** crediti formativi

## QUOTE DI ISCRIZIONE

- Medici: **Euro 110 + IVA**
- Medici Soci SIEOG, Soci AOGOI: **Euro 80 + IVA**
- Ostetriche e Specializzandi: **Euro 50 + IVA**

Per iscriversi è necessario completare la procedura sul sito: [www.symposiacongressi.com/ctg25](http://www.symposiacongressi.com/ctg25)

## ATTESTATO DI PARTECIPAZIONE

L'attestato di Partecipazione sarà inviato via email il giorno lavorativo successivo al termine del Corso.

## SEGRETERIA ORGANIZZATIVA E PROVIDER ECM

**SYMPOSI** | We care  
ORGANIZZAZIONE CONGRESSI

Symposia Organizzazione Congressi Srl

Provider Standard Age.Na.S. n. 486

Piazza Campetto, 2/8 - 16123 Genova

T +39 010 255146

E [symposia@symposiacongressi.com](mailto:symposia@symposiacongressi.com)

W [www.symposiacongressi.com](http://www.symposiacongressi.com)

