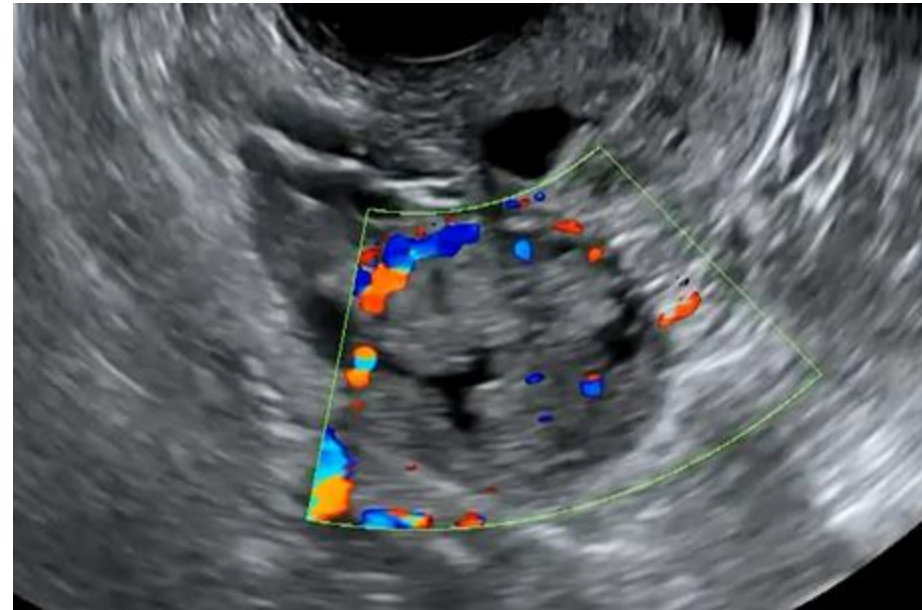


Paziente di 46 anni. Anamnesi patologica remota muta. Familiarità oncologica: due sorelle affetta da k mammella. Ultimo controllo ginecologico un anno prima. Esegue controllo ginecologico annuale con riscontro in sede annessiale destra di formazione solida delle dimensioni di mm 19x12x15 a margini regolari. La formazione non presenta coni d'ombra ed è visualizzabile l'ovarian crescent sign. La vascolarizzazione alla valutazione con color doppler risulta minima (CS2).



Anche l'annesso controlaterale appare sede di formazione solida delle dimensioni di mm 25x24x22 a margini regolari. La formazione non presenta coni d'ombra ed è anche qui visualizzabile l'ovarian crescent sign. La vascolarizzazione alla valutazione con color doppler risulta minima (CS2).



*Di cosa si tratta?*

1. Tumore sieroso borderline
2. Dermoidi bilaterali
3. Carcinoma sieroso di basso grado
4. Carcinoma sieroso di alto grado

